

AdaptaGuard

Protections Grillagées Modulaires

POTEAU
mm

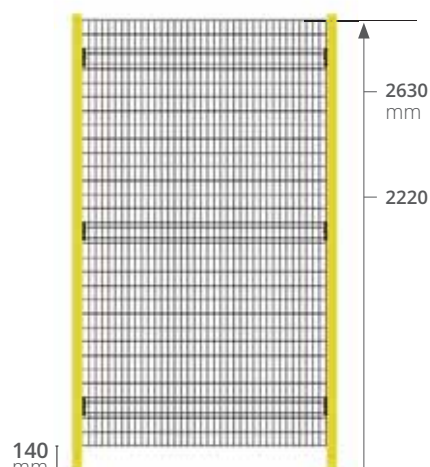
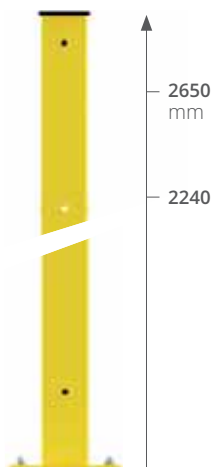
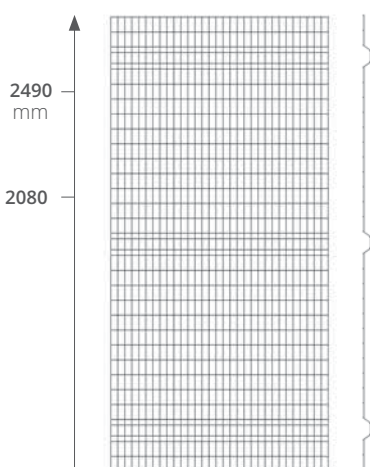
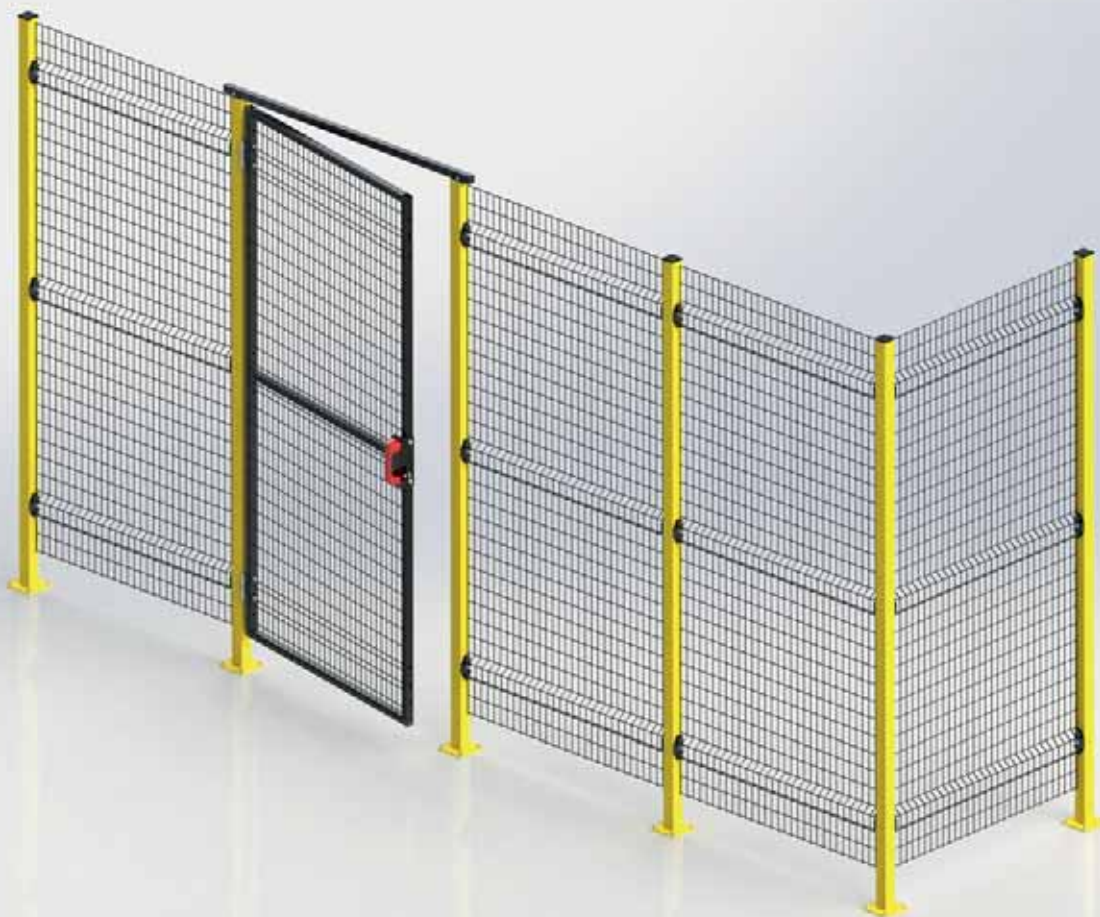
50

Ø FIL
mm

4



Le système modulaire sans cadre AdaptaGuard allie parfaitement commodité et résistance. Il est idéal dans toute situation à haut risque d'impact d'outils mécaniques. AdaptaGuard se monte facilement grâce au système pratique de connexion.



Panneaux

Maille : 32 x 68 x 4 mm

Hauteurs : 2080, 2490 mm

Bases : 196, 292, 676, 772, 996, 1188, 1476, 1988 mm

Poteaux

Section : 50 x 50 mm

Base : soudée avec 4 points d'ancrage
120 x 120 x 8 mm

Hauteurs : 2240, 2650 mm

Hauteur de la protection : 2220 - 2630 mm

Peinture :

Poudre epoxy-polyester (à usage intérieur uniquement)

Couleurs :



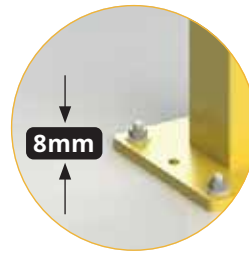
Robuste



Fil de 4 mm en acier tréfilé, à haute résistance



Fixation du panneau au poteau sur les nervures de renfort afin d'obtenir une rigidité encore plus grande



Le socle carré épais (120 x 120 x 8mm) assure une stabilité maximum au sol



Les poteaux de 50 x 50 mm avec perçages "Flow Drill" permettent un montage optimal



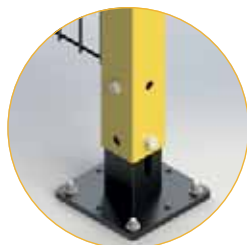
Impact test EN ISO 14120

AdaptaGuard a été soumise à des tests de résistance dynamique poussés **pour un impact de l'intérieur vers l'extérieur à 1600J**, selon la procédure de "corps rigide" présente dans la norme EN ISO 14120

Pratique



Le support en polymère à haute résistance et sa forme ergonomique permettent un positionnement rapide du grillage

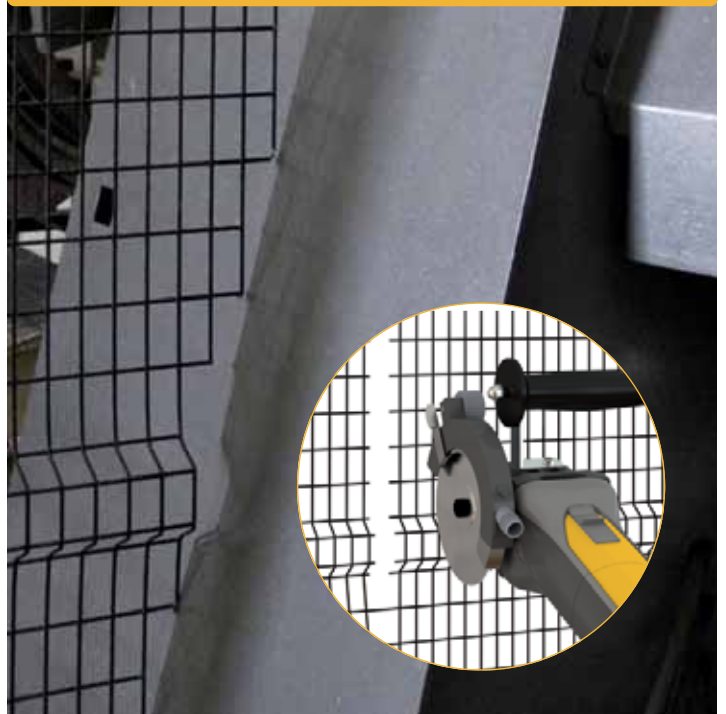


Le pied réglable (**en option**) permet d'adapter l'appui au sol en cas de variations du niveau du sol

Fixations Imperdables

Le système d'accroche prévoit la visserie imperdable, selon EN ISO 14120 et 2006/42/CE - Directive Machines

Adaptable



Conformité ISO

AdaptaGuard est conforme aux normes européennes et internationales : EN ISO 14120 ; EN ISO 12100 ; EN ISO 13857 ; EN ISO 14119 ; EN ISO 10218-2